

Berechnung der Grundflächen und Rauminhalte nach DIN 277

Diese Planungshilfe hilft Grundflächen und Rauminhalte nach DIN 277 zu gliedern und zu berechnen. Praxisnah rechnerisch mit Berechnungsbeispiel, grafisch leicht verständlich dargestellt.

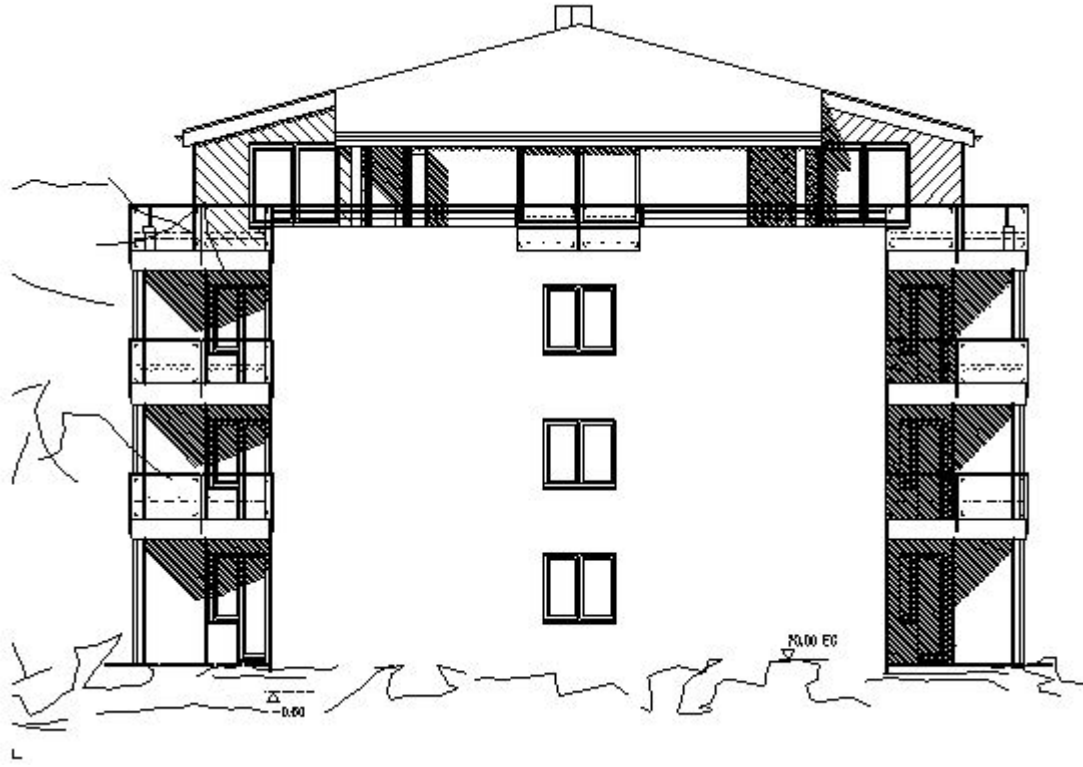
Inhaltsverzeichnis

Berechnung der Grundflächen und Rauminhalte nach DIN 277	
Änderungen gegenüber der DIN 277 von 1987	2
1 Anwendungsbereich	2
2 Übersicht BGF, NGF, KGF, NF, TF und VF	3
3 Berechnungen von Rauminhalten, Beispiele aus der Praxis a, b + c	5-6
Anwendung in der Praxis	7-9
4 Nettogrundflächen Übersicht	10-11
Berechnungsbeispiel	12
Kellergeschoß	13
Erdgeschoß	14
Dachgeschoß	15
Boden	16
Zusammenstellung	17
Baupläne	Seite 18-21

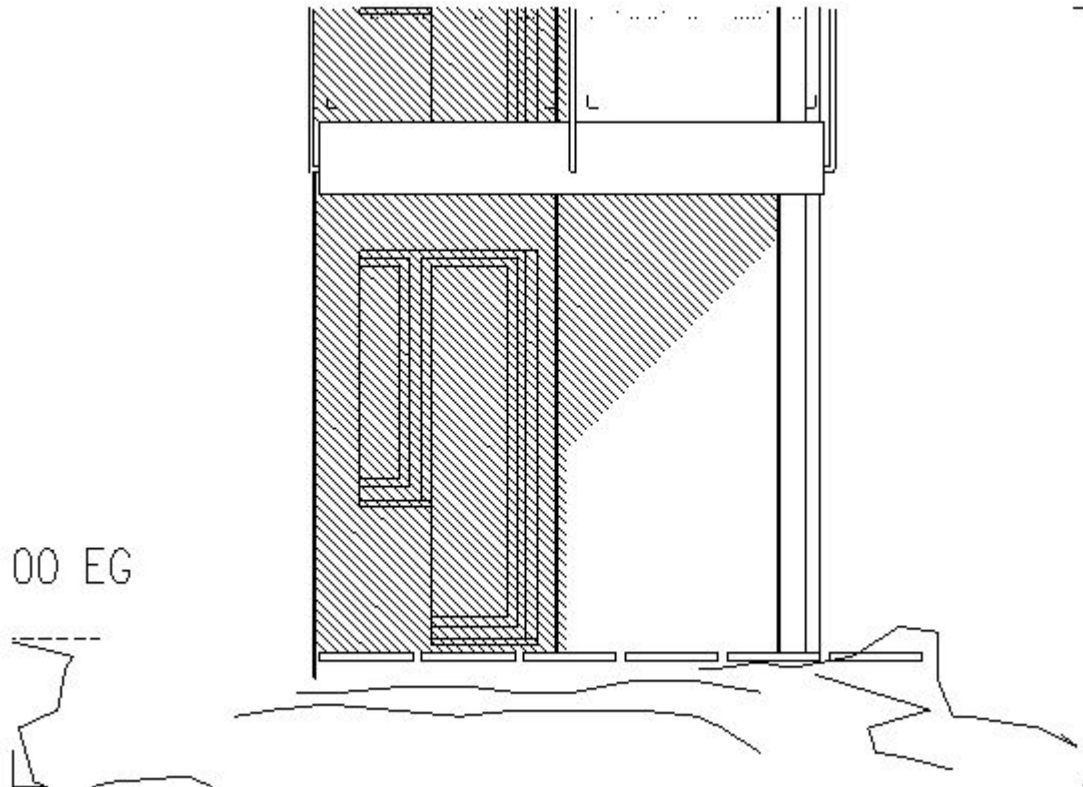
Eine Technische Dokumentation des Planungsbüros Blum, Porta Westfalica. Das Werk ist urheberrechtlich geschützt und registriert. Jegliche Verbreitung auch auszugsweise ist nur mit Zustimmung gestattet.

Aktualisiert Januar 2011

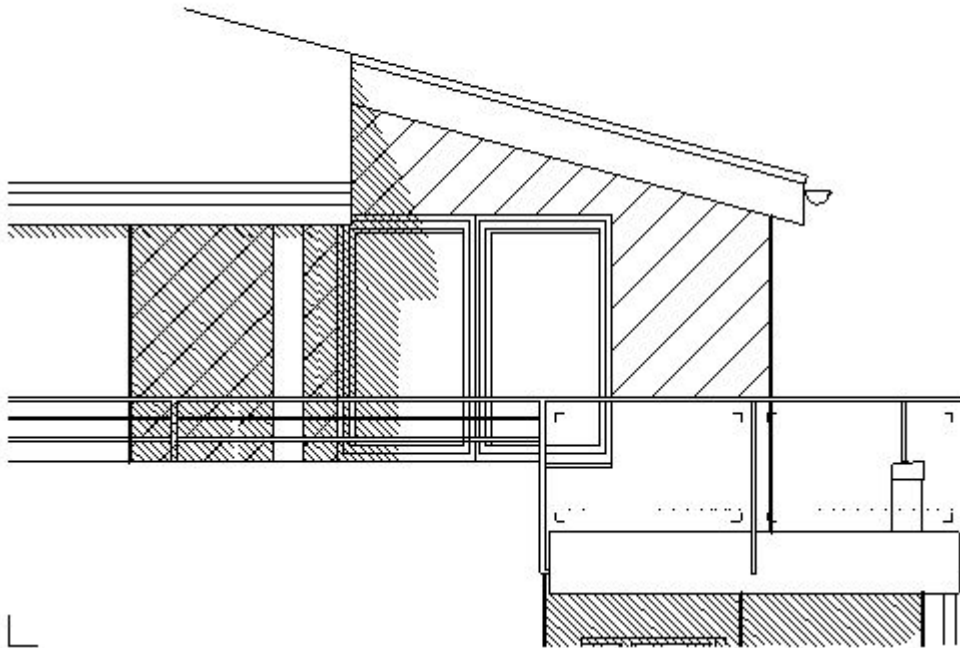
Die nachfolgenden Ausführungen sollen wertvolle Anregungen für sämtliche am Bau Beteiligten darstellen. Die Vielfalt der einzelnen Konstruktionen ist vom Anwender für jede Position eigenverantwortlich zu prüfen und danach anzuwenden. Für die praktische Umsetzung lassen sich daraus keine Haftungsansprüche gegenüber dem Planungsbüro Blum ableiten.



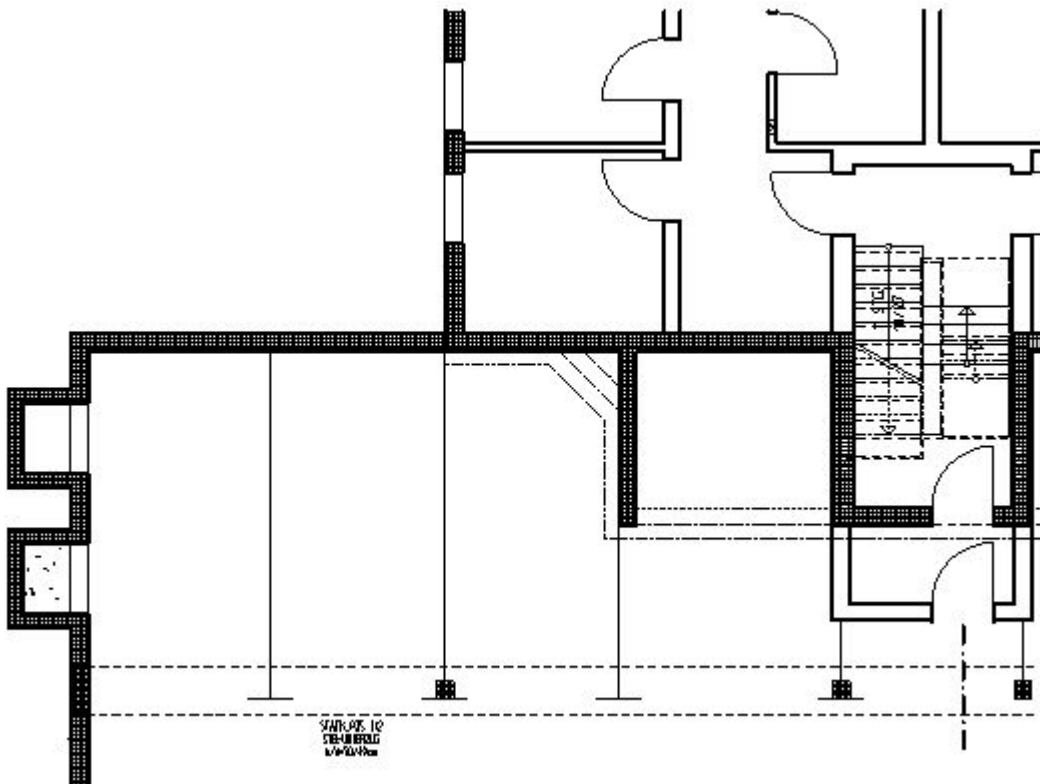
Berechnung der Grundflächen und Rauminhalte nach DIN 277



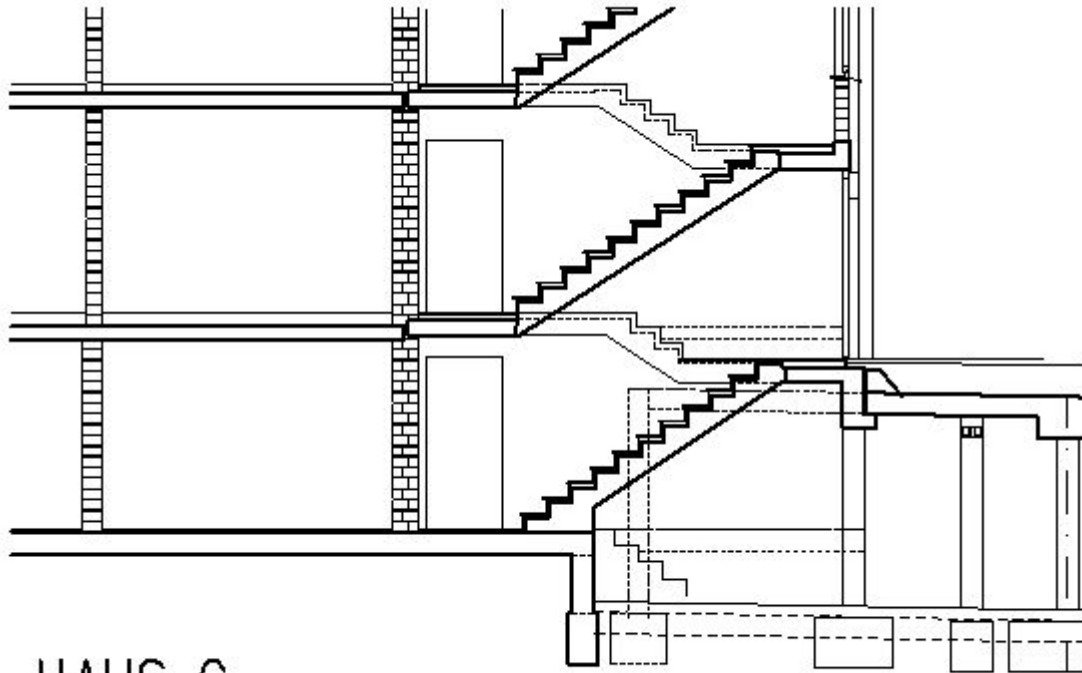
Bereich a, b oder c?



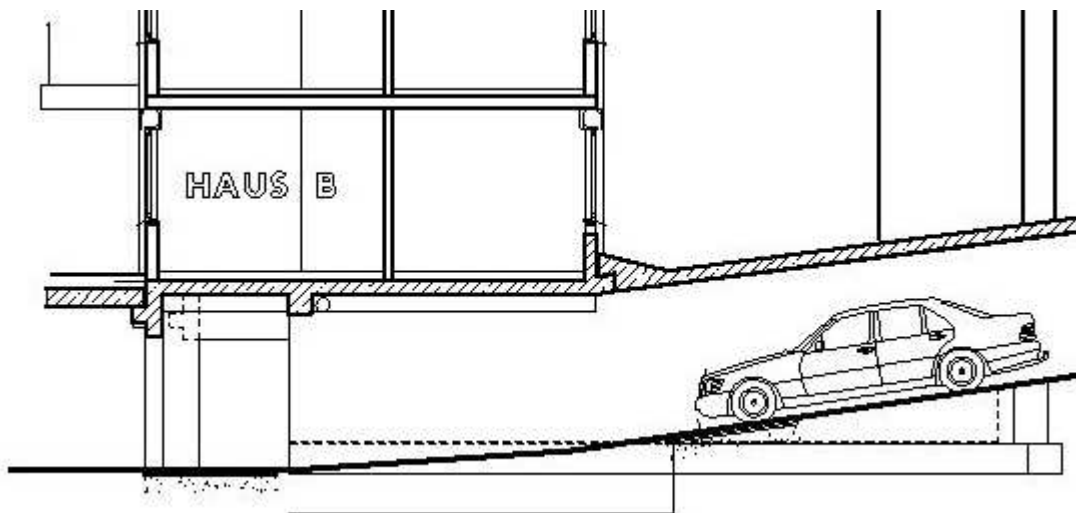
└
Bereich a, b oder c?



Ermittlung der Bruttogrundflächen (BGF), Netto-Grundflächen (NGF) und Konstruktions-Grundflächen (KGF).



HAUS C



Sie sind ferner nach Grundrißebenen zum Beispiel Geschossen und getrennt nach unterschiedlichen Höhen zu ermitteln.