

# Kostenberechnung nach DIN 276-1 2008-12

Beachte: Kostenberechnung nach DIN 276 - 4 gilt für den Ingenieurbau

## Anmerkung:

Diese Excel-Datei ist sofort einsatzbereit und muss nicht freigeschaltet werden.

Sie können diese Datei beliebig kopieren, ändern und Ihrem Bedarf anpassen.

Für Anfänger ist es empfehlenswert eine Kopie zu speichern und mit dieser zu Arbeiten.

Vor dem Drucken, bitte Seitenränder überprüfen, bzw. einstellen!

**Das ist zum Beispiel Ihr Titelblatt Seite 1**

**Bauvorhaben:**

**Bauherr:**

**Planverfasser:**

<b>Baukosten</b>	<b>Kosten</b> inkl. MwSt.
Bitte hier keine Eintragungen vornehmen, die werden automatisch eingefügt, somit haben Sie immer die Kontrolle über die Gesamtkosten.	
100 Grundstück	35.350 €
200 Herrichten und Erschließen	0 €
300 Bauwerk Baukonstruktionen	0 €
400 Bauwerk Technische Anlagen	0 €
500 Außenanlagen	0 €
600 Ausstattung und Kunstwerke	0 €
700 Baunebenkosten	0 €
<b>Gesamtkosten</b>	<b>35.350 €</b>

Als Beispiel haben wir die Grundstückskosten 100 auf der folgenden Seite eingetragen.

Die folgenden Seiten laufen ab Seite 2 praktisch im Hintergrund.

Erforderlich sind nur die Eingaben in Spalte Einzelkosten, sämtliche Summen werde automatisch addiert!

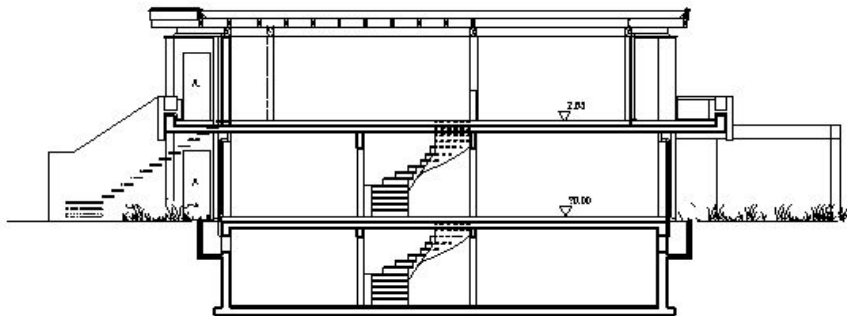
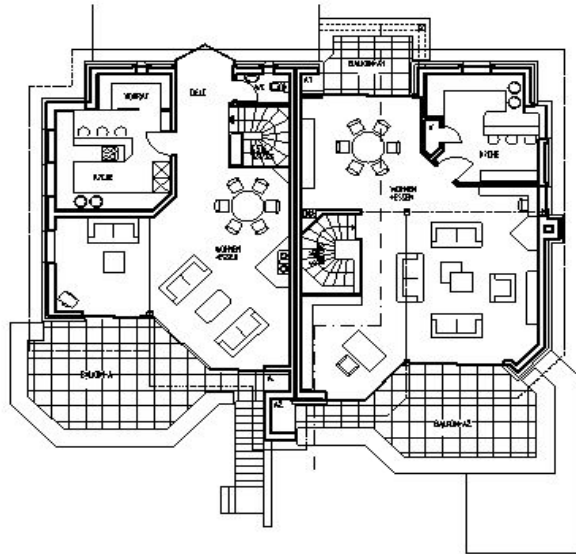
**Alle Kostengruppen von 100-700 sind bis zur 3. Ebene erfasst.**

<b>Kostengruppen nach DIN 276-1 2008-12</b>		<b>Einzel</b>	<b>Gesamt</b>
<b>0</b> Neue Kostengruppen (ab 2008-12) sind blau markiert (Klammerwerte = Mengeneinheit nach DIN 277-3)		inkl. MwSt. Eintragungen nur hier!	inkl. MwSt.
<b>100</b>	<b>Grundstück</b> ( m <sup>2</sup> )		
110	Grundstückswert	30.000 €	
	<b>110 Summe</b>		<b>30.000 €</b>
<b>120</b>	<b>Grundstücksnebenkosten</b> (m <sup>2</sup> )		
121	Vermessungsgebühren	2.000 €	
122	Gerichtsgebühren	300 €	
123	Notariatsgebühren	1.500 €	
124	Maklerprovision	0 €	
125	Grunderwerbsteuer	1.050 €	
126	Wertermittlung	0 €	
127	Genehmigungsgebühren	0 €	
128	Bodenordnung und Grenzregulierung	0 €	
129	Grundstücksnebenkosten, sonstiges	0 €	
	<b>120 Summe</b>		<b>4.850 €</b>
<b>130</b>	<b>Freimachen</b> (m <sup>2</sup> )		
131	Abfindungen	500 €	
132	Ablösen dinglicher Rechte	0 €	
139	Freimachen, sonstiges	0 €	
	<b>130 Summe</b>		<b>500 €</b>
	<b>100 Summe gesamt:</b>		<b>35.350 €</b>

**Kostengruppen auf die 1. Ebene reduzieren, einfach die Zeilen löschen und lediglich eine Zeile für die Eingabe des Betrages stehen lassen.**

<b>100</b>	<b>Grundstück</b> ( m <sup>2</sup> )		
110	Grundstückswert	30.000 €	
	<b>110 Summe</b>		<b>30.000 €</b>
<b>120</b>	<b>Grundstücksnebenkosten</b> (m <sup>2</sup> )		
129	Grundstücksnebenkosten, sonstiges	4.850 €	
	<b>120 Summe</b>		<b>4.850 €</b>
<b>130</b>	<b>Freimachen</b> (m <sup>2</sup> )		
139	Freimachen, sonstiges	500 €	
	<b>130 Summe</b>		<b>500 €</b>
	<b>100 Summe gesamt:</b>		<b>35.350 €</b>

Entscheidend ist, dass alle Bauteile erfasst werden



Anfallende Baukosten werden extern manuell berechnet und in den jeweiligen Kostengruppen (KG) eingesetzt.

<b>330</b>	<b>Außenwände (m<sup>2</sup>)</b>		
331	Tragende Außenwände	0 €	
332	Nichttragende Außenwände	0 €	
333	Außenstützen	0 €	
334	Außentüren und -fenster	0 €	
335	Außenwandbekleidungen außen	0 €	
336	Außenwandbekleidungen innen	0 €	
337	Außenwandelemente	0 €	
338	Sonnenschutz	0 €	
339	Außenwände, sonstiges	0 €	
	<b>330 Summe</b>		<b>0 €</b>

**Die Tabellendatei ist noch ausbaufähig!****Anmerkung zu DIN 276 + DIN 277-3:**

Die einheitlichen Kostenzuteilungen nach DIN 276 und Mengeneinheiten nach DIN 277-3 dienen in erster Linie zur Kostenauswertung der Bauleistungen zu einer Mengeneinheit.

**Beispiel für die Auswertung der Baukosten**

		Spalte C	Spalte D	Spalte E	Spalte F	
<b>400</b>	<b>Bauwerk Technische Anlagen</b>					
<b>410</b>	<b>Abwasser-, Wasser- und Gasanlagen (m<sup>2</sup>BGF)</b>			m <sup>2</sup> BGF/ €		
411	Abwasseranlagen	m <sup>2</sup> BGF	150	42,57	6.385 €	
412	Wasseranlagen	m <sup>2</sup> BGF	150	35,00	5.250 €	
413	Gasanlagen	m <sup>2</sup> BGF	150	78,00	11.700 €	
414	Feuerlöschanlagen	m <sup>2</sup> BGF	150	1,00	150 €	
419	Abwasser-, Wasser-, Gasanlagen, sonstiges	m <sup>2</sup> BGF	150	1,00	150 €	
	<b>410 Summe</b>	m <sup>2</sup> BGF	150	157,57	23.635 €	<b>23.635 €</b>

Beispiel 1: Nach Zusammenstellung der Kosten werden diese in Spalte F eingetragen.

Die Mengeneinheit wird hier nach DIN 277-3 vorgegeben, Bruttogrundfläche/qm.

Die Bruttogrundflächen werden nach DIN 277-1 ermittelt.

Zur Auswertung der Kosten werden lediglich die Summen in Spalte F durch Spalte D geteilt.

Mit diesen Kostenwerten aus Spalte E (blau) können Kosten mit anderen Bauten verglichen werden oder in der Vorplanung für neue BV ohne aufwendige Kostenermittlungen eingesetzt werden.

**Eine weitere Gliederungssystematik sieht die DIN 277-3 in den Technischen Anlagen vor.**

Beispiel 2: Hier werden die Kosten der Abwasseranlagen nochmals unterteilt.

<b>400</b>	<b>Bauwerk Technische Anlagen</b>					
<b>410</b>	<b>Abwasser-, Wasser- und Gasanlagen (m<sup>2</sup>BGF)</b>					
411	Abwasseranlagen					
	1 Abwasserleitungen	m	25	30,00	750 €	
	2 Grundleitungen	m	22	105,00	2.310 €	
	3 AW-Sammelanlagen	St	1	1500,00	1.500 €	
	4 Abscheider	St	1	375,00	375 €	
	5 Hebeanlagen	St	1	1450,00	1.450 €	
	<b>411 Summe</b>					<b>6.385 €</b>

**Übrigens können Sie jede Tabelle mit der Maus markieren, kopieren und in ein Word-Dokument einfügen.**

Kostenplanung von Anfang an, gewährleistet Sicherheit da alle Kosten erfasst werden!  
Mit etwas Excel Kenntnissen können Sie die Tabelle nach Ihrem Bedarf, Wünschen und Vorstellungen beliebig verkleinern oder erweitern.