

Aufmaß und Abrechnung der Estricharbeiten nach DIN 18353

Wenn Auftraggeber und Auftragnehmer dieselbe Leistung aufmessen, dann erhalten die Zwei nicht immer das gleiche Ergebnis. Hier hilft ein illustrierter Ratgeber, Aufmaß und Abrechnung nach VOB besser zu verstehen, Zeit und Aufwand bei der Abrechnung zu sparen, Missverständnisse und Streit zu vermeiden.

Inhaltsverzeichnis

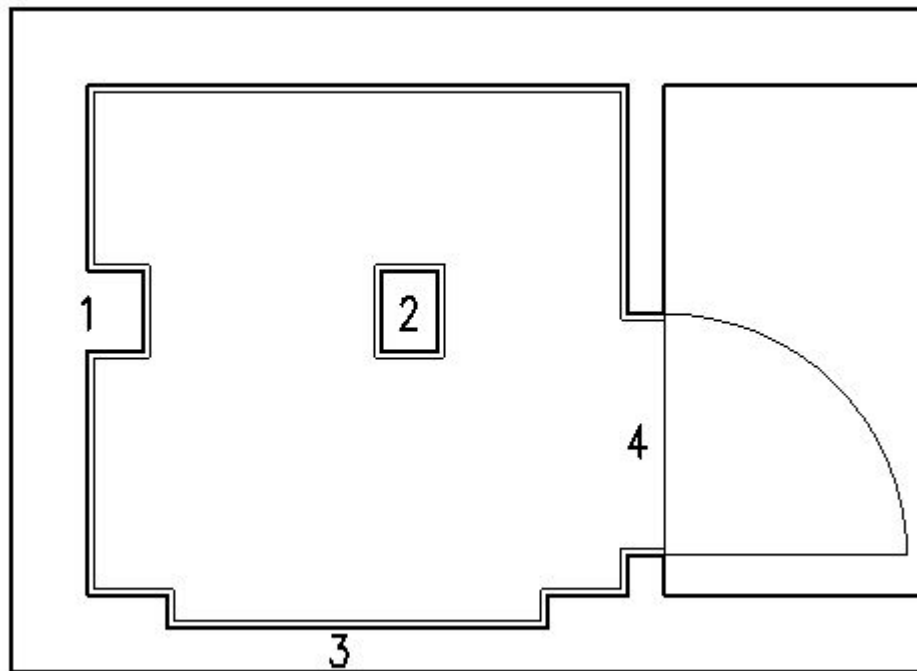
Vorbemerkung, Einleitung zur ATV	2
0.5 Abrechnungseinheiten nach DIN	3
1 Geltungsbereich	3
5. Abrechnung	4
5.1.1 Abrechnung nach Flächenmaß	5 + 6
5.1.2 Abrechnung nach Längenmaß, Anarbeiten an Aussparungen	7
5.2 Anrechenbare Abzüge	
5.2.1 Anrechenbare Abzüge nach Flächenmaß	8
5.2.1 Anrechenbare Abzüge nach Längenmaß	8

Eine Technische Dokumentation des Planungsbüros Blum, Porta Westfalica. Das Werk ist urheberrechtlich geschützt. Jegliche Verbreitung auch auszugsweise ist nur mit Zustimmung gestattet.
Aktualisiert: 2010-07

Maßgebend für das Anwenden dieser Normen ist die **VOB 2010-04** die beim Beuth Verlag GmbH, 10787 Berlin erhältlich ist. Die Vielfalt der einzelnen Darstellung ist vom Anwender für jede Position eigenverantwortlich zu prüfen und danach anzuwenden. Für die praktische Umsetzung lassen sich daraus keine Haftungsansprüche gegenüber dem Planungsbüro Blum ableiten.

5.2 Anrechenbare Abzüge

5.2.1 Abzüge nach Flächenmaß



bau-doch-selber.de Ein Internetportal kompetent und neutral für Planer, Praktiker und Hausbesitzer oder die es werden wollen. Hausausstellung, Kosten von Hochbauten, Baukosten von den Rohbau- bis hin zu den Ausbauarbeiten. Bebilderte VOB/C für Aufmaß, Kontrolle sowie Rechnungsprüfung, Berechnungsbeispiele DIN 276, DIN 277, WoFIV 2004. Vom Altbau zum Niedrigenergiehaus sowie Sanierungskosten von Fassade, Dach, Wand und Decke bis hin zum Abbruch.