

Aufmaß der Fliesen- und Plattenarbeiten nach DIN 18352

Wenn Auftragnehmer und Auftraggeber dieselbe Bauleistung aufmessen, dann erhalten die Zwei nicht immer das gleiche Ergebnis. Ein bildhafter Ratgeber hilft, das Aufmessen nach VOB besser zu verstehen, Zeit und Aufwand bei der Abrechnung zu sparen, Missverständnisse und Streit zu vermeiden.

Inhaltsverzeichnis

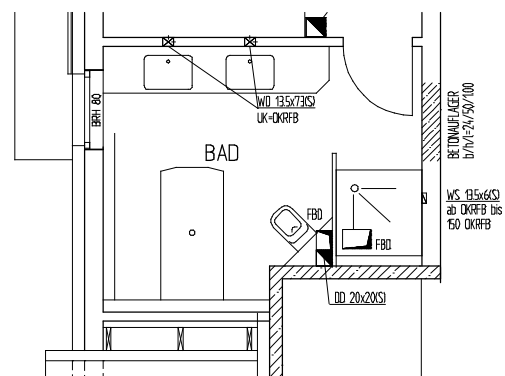
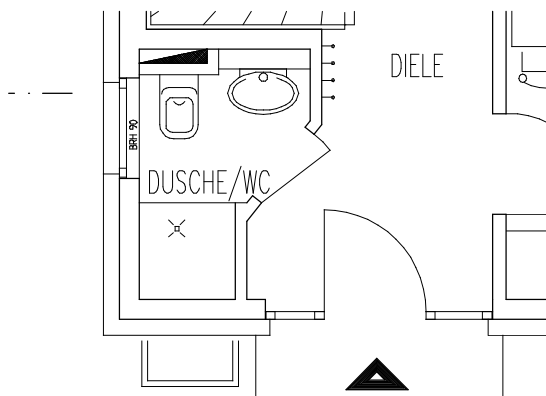
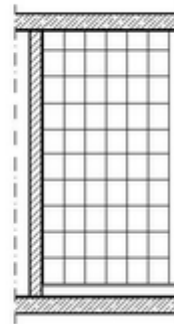
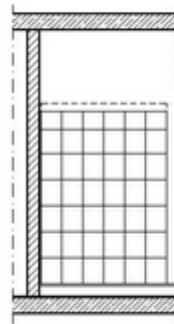
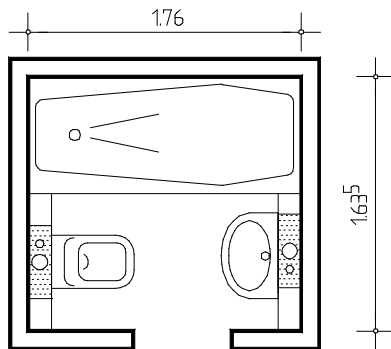
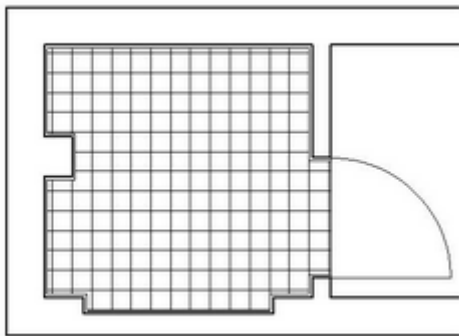
Vorbemerkungen, Einleitung zur ATV DIN 18352	2
0.5 Abrechnungseinheiten	3
1 Geltungsbereich	3
5.1.1 Ermittlung der Leistung	4
5.1.1.1 Abrechnung von Innenbekleidungen	5-6
5.1.1.2 Wandbekleidung mit Sockel	7
5.1.1.3 Fassadenbekleidung	7
5.1.1.4 Ermittlung der Bauteilmengen.	8
5.1.2 Geschnittene Schichten	9
5.1.3 Fliesentrennwände	9
5.1.4 Abrechnung nach Längenmaß	9
5.1.5 Abrechnung von Formteilen	9
5.2.1 Anrechenbare Abzüge, Beispiel	10-11
5.2.2 Abrechnung nach Längenmaß	11

Eine Technische Dokumentation des Planungsbüros Blum, Porta Westfalica. Das Werk ist urheberrechtlich geschützt. Jegliche Verbreitung auch auszugsweise ist nur mit Zustimmung gestattet.

Juni 2010-06

Maßgebend für das Anwenden dieser Normen ist die **VOB 2010-4** die beim Beuth Verlag GmbH, 10787 Berlin erhältlich ist. Die Vielfalt der einzelnen Darstellung ist vom Anwender für jede Position eigenverantwortlich zu prüfen und danach anzuwenden. Für die praktische Umsetzung lassen sich daraus keine Haftungsansprüche gegenüber dem Planungsbüro Blum ableiten.

Geeignet für Auftraggeber und Auftragnehmer. Auch wenn beide Vertragsparteien einen Werkvertrag nach BGB abgeschlossen haben. Der Auftragnehmer hat nach VOB abzurechnen wenn vereinbart worden ist, dass er prüfbar abzurechnen hat (OLG Frankfurt)



bau-doch-selber.de Ein Internetportal kompetent und neutral für Planer, Praktiker und Hausbesitzer oder die es werden wollen. Hausausstellung, Kosten von Hochbauten, Baukosten von den Rohbau- bis hin zu den Ausbaurbeiten. Bebilderte VOB/C für Aufmaß, Kontrolle sowie Rechnungsprüfung, Berechnungsbeispiele DIN 276, DIN 277, WoFIV 2004. Vom Altbau zum Niedrigenergiehaus sowie Sanierungskosten von Fassade, Dach, Wand und Decke bis hin zum Abbruch.