

## Aufmaß und Abrechnung der Maler- und Lackierarbeiten nach DIN 18363

Wenn Auftraggeber und Auftragnehmer dieselbe Leistung aufmessen, dann erhalten die Zwei nicht immer das gleiche Ergebnis. Hier hilft ein illustrierter Ratgeber, Aufmaß und Abrechnung nach VOB besser zu verstehen, Zeit und Aufwand bei der Abrechnung zu sparen, Missverständnisse und Streit zu vermeiden.

### Inhaltsverzeichnis

Vorbemerkung, VOB/C 0.1- 0.5	2
Abrechnungseinheiten nach DIN	3
1 Geltungsbereich 5. Abrechnung	4-5
5.1.1. Flächenberechnung	5
5.1.2 Fußleisten	6
5.1.3. Nischen	6
5.1.4 Öffnungen, Aussparungen und Nischen	7
5.1.5 Gesimse, Lisenen, Eckverbände, Umrahmungen und Faschen	7-8
5.1.6 Fenster und Türen	9
5.1.7 Umfassungszargen	9
5.1.8 Vielecke	10
5.1.9 Fenstergitter und dergleichen	11
5.1.10 Rohrgeländer	11
5.1.11 Flächen von Profilen und dergleichen	11
5.1.12 Rohrleitungen	11
5.1.13 Toleranzen bei Stck.-Abrechnung	12
5.1.14 Abrechnung nach Längenmaß, Gesimse, Rinnen, Fallrohre	12
5.1.15 Imprägnierungen	12
5.2.1 Anrechenbare Abzüge nach Flächenmaß	
5.2.1.1 Aussparungen und Öffnungen	13
5.2.1.2 Unterbrechungen in Flächen	14-16
5.2.1 Anrechenbare Abzüge nach Längenmaß	16

Eine Technische Dokumentation des Planungsbüros Blum, Porta Westfalica. Das Werk ist urheberrechtlich geschützt. Jegliche Verbreitung auch auszugsweise ist nur mit Zustimmung gestattet.

#### Mai 2010

Maßgebend für das Anwenden dieser Normen ist die **VOB 2010** die beim Beuth Verlag GmbH, 10787 Berlin erhältlich ist. Die Vielfalt der einzelnen Darstellung ist vom Anwender für jede Position eigenverantwortlich zu prüfen und danach anzuwenden. Für die praktische Umsetzung lassen sich daraus keine Haftungsansprüche gegenüber dem Planungsbüro Blum ableiten.

## **Vorbemerkung**

**Aufmaß und Abrechnung nach VOB** steht in vielen Verträgen. Man verlässt sich wohlwollend und meint die Verdingungsordnung für Bauleistungen regelt für Alle am Bau beteiligten Personen ein einheitliches Abrechnungsverfahren. Oft wissen beide Vertragsparteien gar nicht, was letztlich darin so genau enthalten ist. Und hier liegt das Problem, wenn die einfachste Berechnung verschiedene Ergebnisse ergibt, weil jeder aus seiner Sicht rechnet.

**Was verbirgt sich eigentlich hinter dem Teil C?** Die Norm versucht tatsächlich für Alle am Bau das Aufmaß zu regeln und deshalb ist der Text oft schwer zu verstehen, er soll für Alles gelten und das ist in der Praxis oft schwer umzusetzen. Die Auslegung der VOB- bzw. DIN-Normen ist an vielen Stellen doch variabler, als sie zunächst erwarten lassen.

Einfacher und sicherer ist es für den Auftraggeber schlichte aber sachliche Leistungsbeschreibungen zu formulieren und Detailskizzen beizufügen. Ist die Leistungsbeschreibung für den Auftragnehmer klar verständlich, geht es bei der Abrechnung nur noch um das Aufmaß der ausgeführten Arbeiten und wenn man hier im Vorfeld schon zusammenarbeitet wie man aufmisst, dann gibt es diesbezüglich keine Probleme.

**Wenn nicht anders vereinbart gilt:** Die Ausführung der Bauleistung wird im Allgemeinen nach der VOB (Verdingungsordnung für Bauleistungen) geregelt.

Teil A - gilt für die Allg. Bestimmungen für die Vergabe von Bauleistungen

Teil B - gilt für die Allg. Vertragsbedingungen für die Ausführung von Bauleistungen

### **Teil C - beinhaltet die Allgemeinen Regelungen für Abrechnung jeder Art –von DIN 18299 ... DIN 18456**

DIN 18299 ist die vorbestimmende DIN für alle ATV  
(Allgemein Technische Vorschriften) DIN von 18300 - 18456

#### **Jede ATV von DIN 18300 - 18456 setzt sich immer zusammen aus:**

- 0 Hinweise für das Aufstellen der Leistungsbeschreibungen
- 1 Geltungsbereich
- 2 Stoffe und Bauteile
- 3 Ausführung
- 4 Nebenleistungen und Besondere Leistungen
- 5 Abrechnung

**Anmerkung zu 0** Hinweise für das Aufstellen der Leistungsbeschreibungen

**Diese Hinweise werden nicht Vertragsbestandteil, sondern sind nach den Erfordernissen der Ausführung in der Leistungsbeschreibung anzugeben.**

**0.1** Angaben zur Baustelle

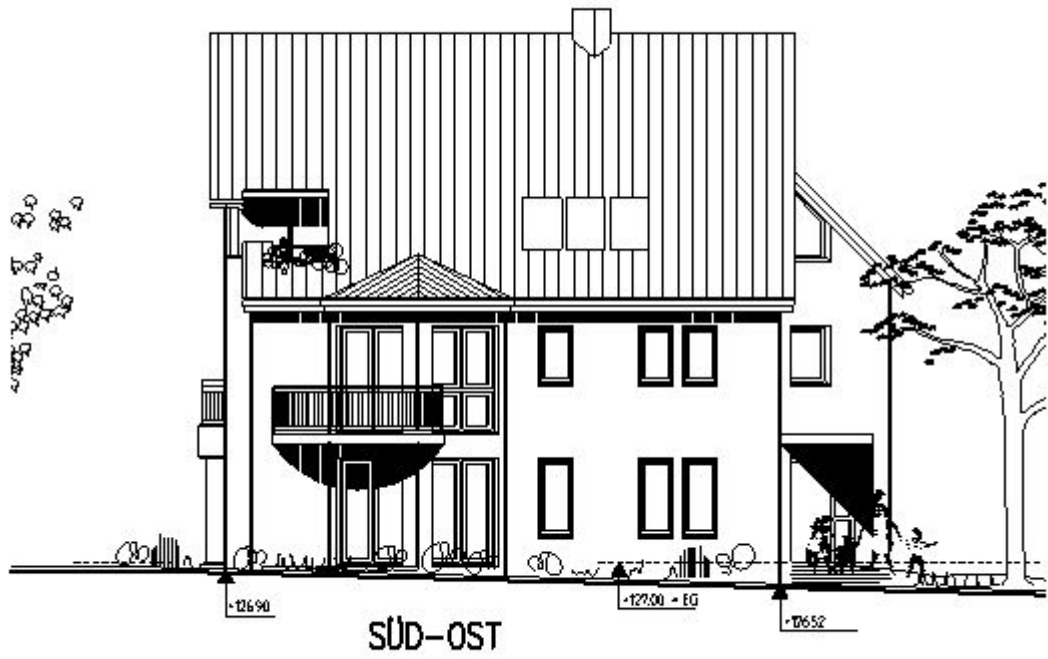
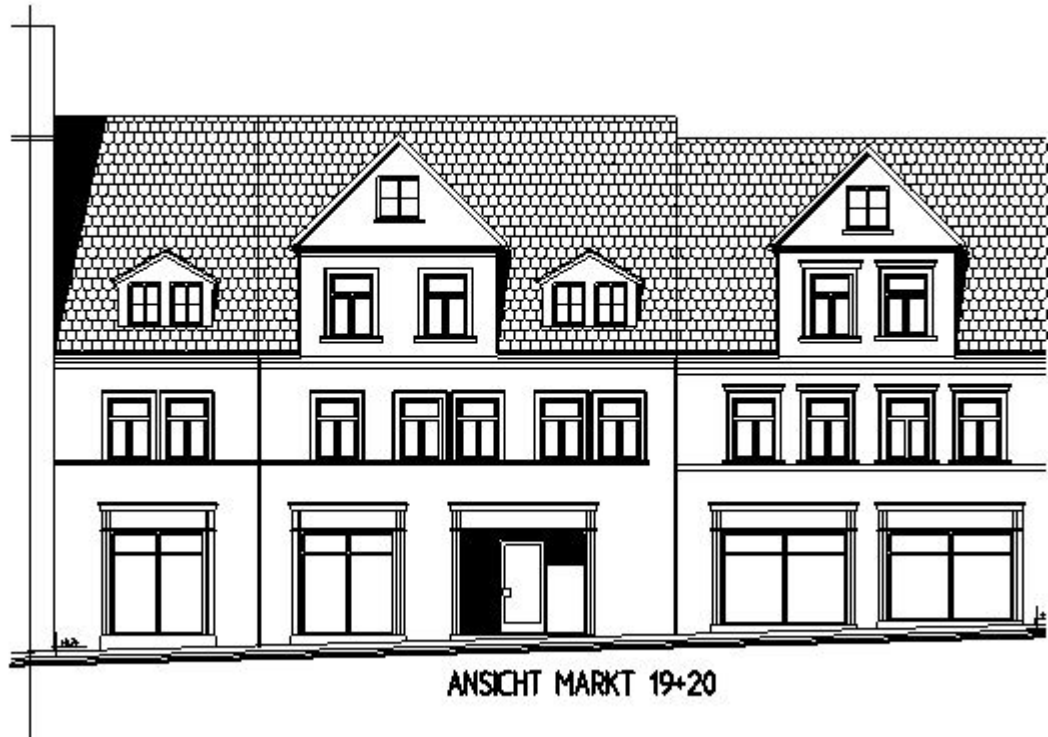
**0.2** Angaben zur Ausführung

**0.3** Einzelangaben bei Abweichungen von der ATV

**0.4** Einzelangaben zu Nebenleistungen und Besonderen Leistungen

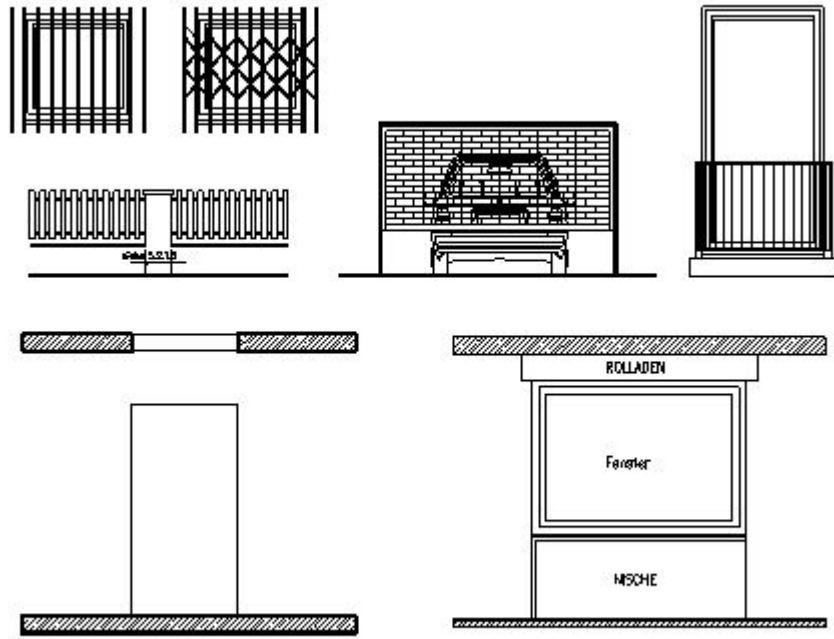
**0.5** Abrechnungseinheiten sind im Leistungsverzeichnis entsprechend anzuwenden.

**Anmerkung: Wenn nicht hier anders vereinbart, gilt VOB/C**

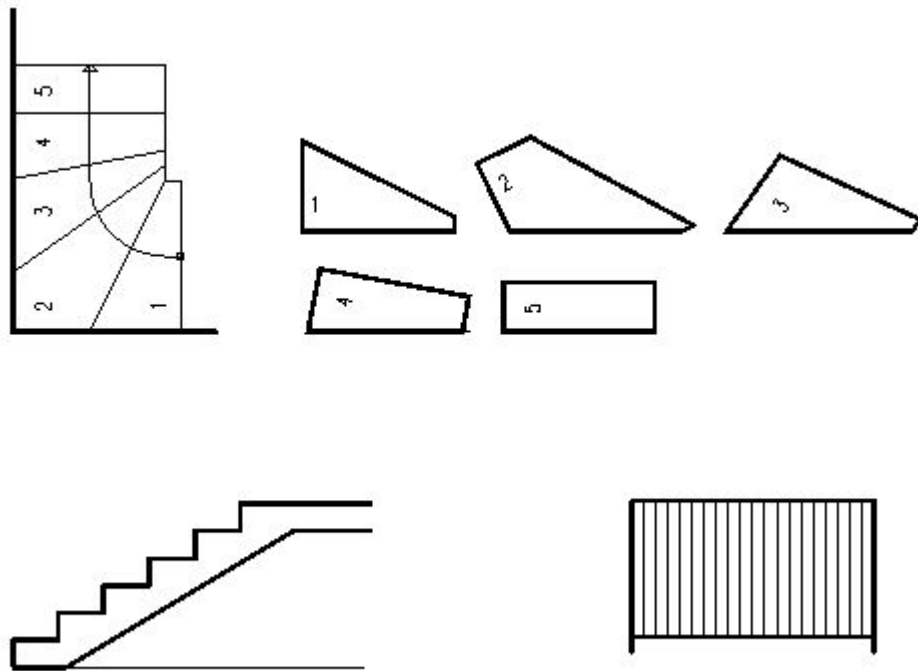




┌

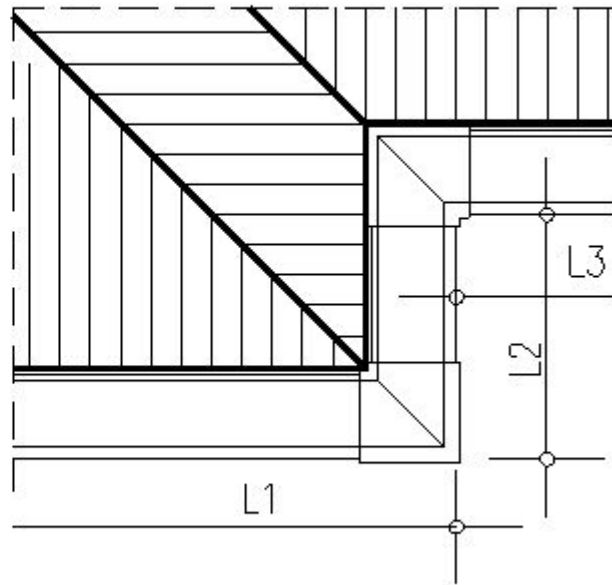
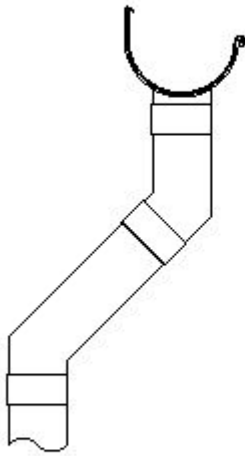


┌



┌

Γ



L

**bau-doch-selber.de** Ein Internetportal kompetent und neutral für Planer, Praktiker und Hausbesitzer oder die es werden wollen. Hausausstellung, Kosten von Hochbauten, Baukosten von den Rohbau- bis hin zu den Ausbaurbeiten. Bebilderte VOB/C für Aufmaß, Kontrolle sowie Rechnungsprüfung, Berechnungsbeispiele DIN 276, DIN 277, WoFIV 2004. Vom Altbau zum Niedrigenergiehaus sowie Sanierungskosten von Fassade, Dach, Wand und Decke bis hin zum Abbruch.