

Aufmaß der Putz- und Stuckarbeiten nach DIN 18350

Wenn Auftragnehmer und Auftraggeber dieselbe Bauleistung aufmessen, dann erhalten die Zwei nicht immer das gleiche Ergebnis. Ein bildhafter Ratgeber hilft, das Aufmessen nach VOB besser zu verstehen, Zeit und Aufwand bei der Abrechnung zu sparen, Missverständnisse und Streit zu vermeiden.

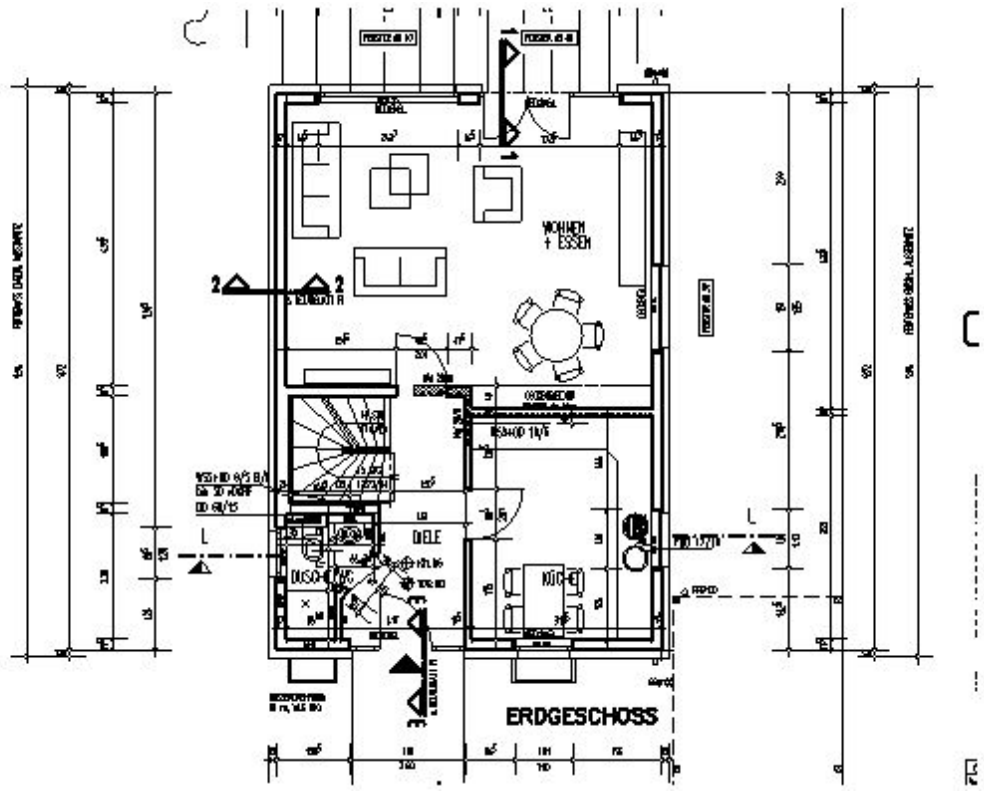
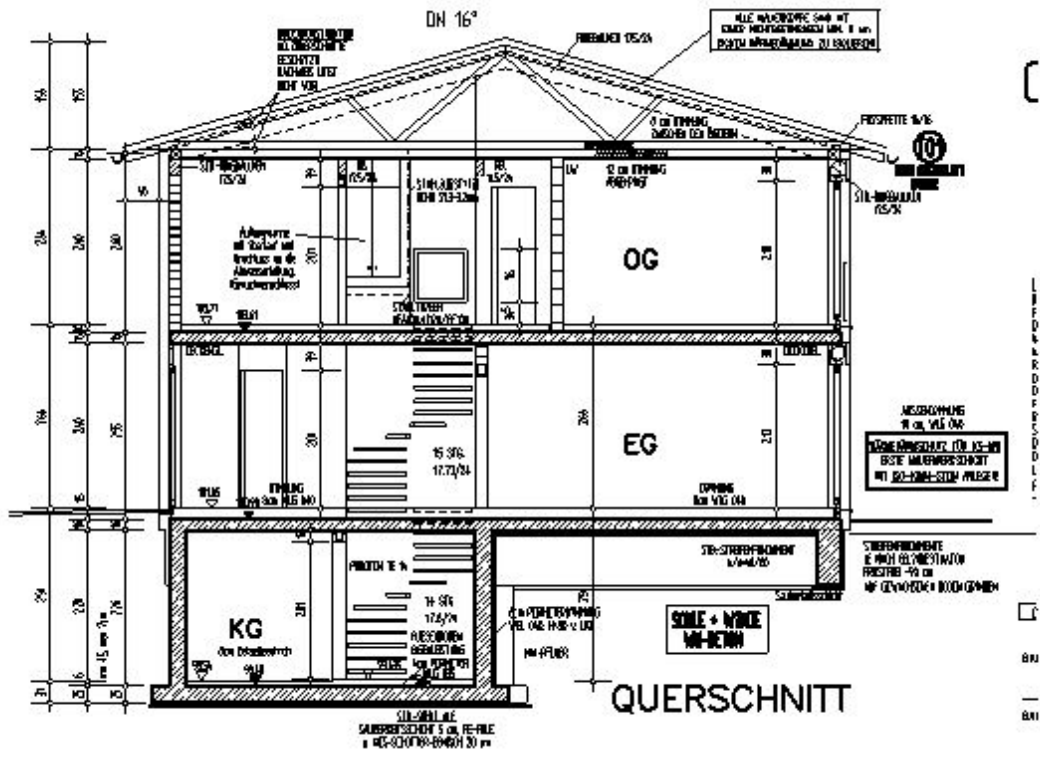
Inhaltsverzeichnis

Vorbemerkung, VOB/C 0.1 -0.5	2
0.5 Abrechnungseinheiten	3
5.1.1 Flächenberechnungen	4-6
5.1.2 Ermittlung der Maße	6-7
5.1.3 Wandflächen mit gewölbter Decke	7
5.1.4 Gewölbte Deckenflächen	8
5.1.5 Gehrungen und Kreuzungen von Stuckgesimsen	8
5.1.6 Aussparungen in Wänden, Decken und Dächern	8
5.1.7 Leibungen und Nischen	9
5.1.8 Zusammenhängende Bauteile	9
5.1.9 Anteilige Aussparungen	10
5.1.10 Vielecke	10
5.2 Anrechenbare Abzüge	11
5.2.1 Abrechnung nach Flächenmaß	11
5.2.1.1 Öffnungen, Nischen	11
5.2.1.2 Unterbrechungen in der Fläche	11-14
5.2.2 Abrechnung nach Längenmaß	14
Anwendungen in der Praxis	15-16

Eine Technische Dokumentation des Planungsbüros Blum, Porta Westfalica. Das Werk ist urheberrechtlich geschützt. Jegliche Verbreitung auch auszugsweise ist nur mit Zustimmung gestattet.

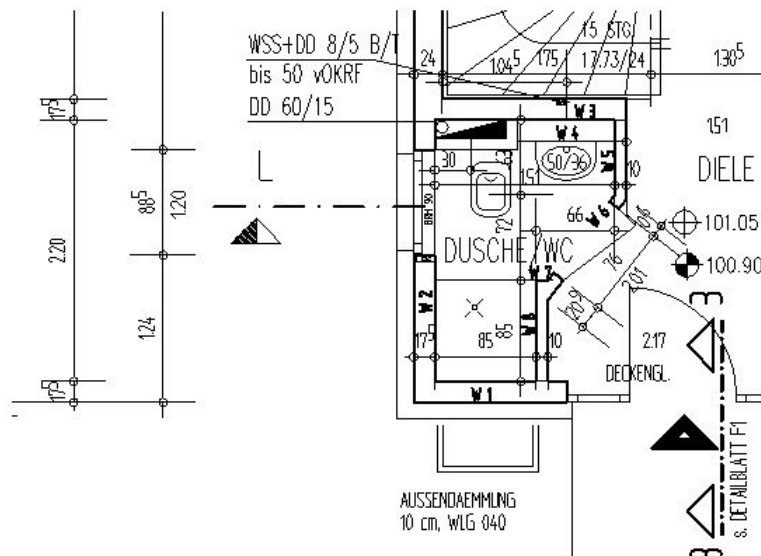
Mai 2010

Maßgebend für das Anwenden dieser Normen ist die **VOB 2010** die beim Beuth Verlag GmbH, 10787 Berlin erhältlich ist. Die Vielfalt der einzelnen Darstellung ist vom Anwender für jede Position eigenverantwortlich zu prüfen und danach anzuwenden. Für die praktische Umsetzung lassen sich daraus keine Haftungsansprüche gegenüber dem Planungsbüro Blum ableiten.

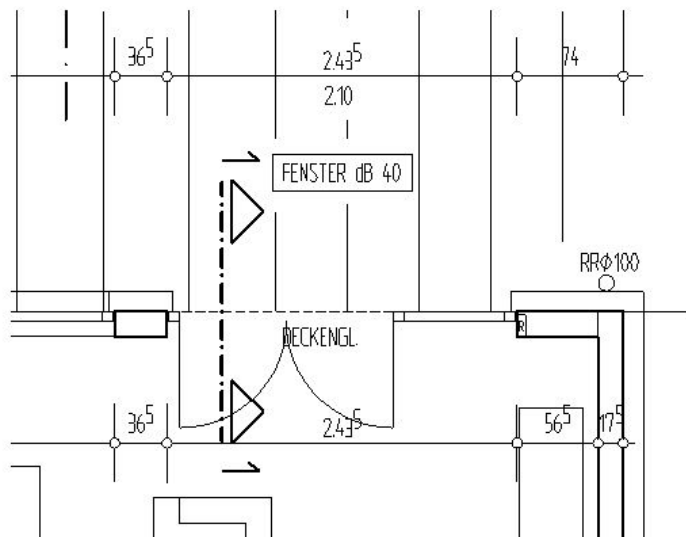


Anwendung in der Praxis

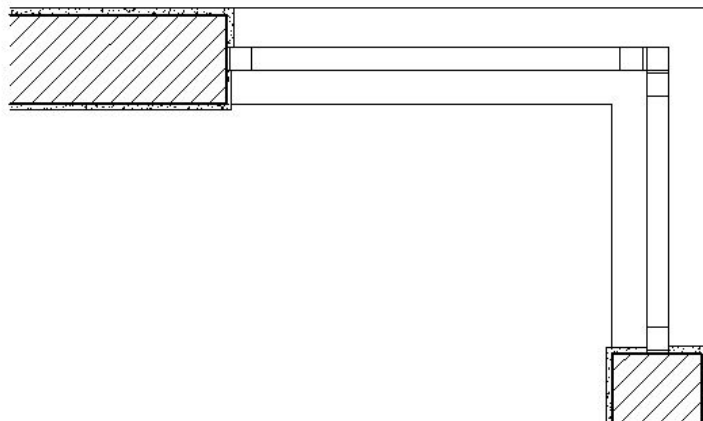
Wandflächen

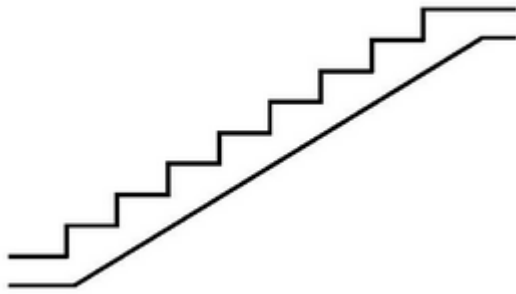


Bodenständige Fensteröffnungen

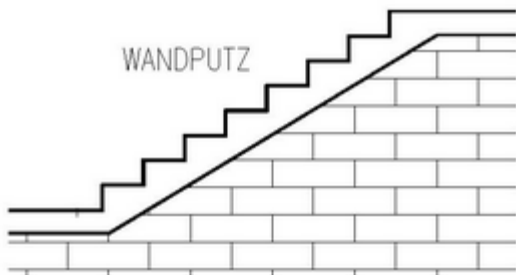


Fensteröffnungen

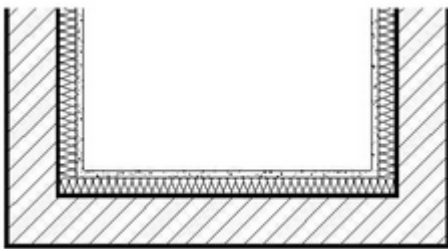




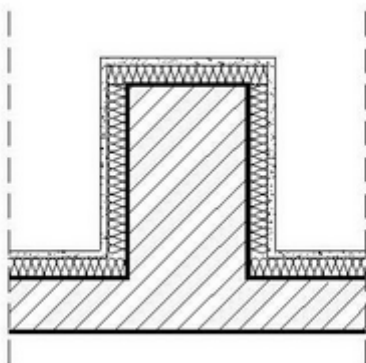
Treppenwangenputz



Putz an Treppenstufen anarbeiten



Wärmedämmputz



Wärmedämmputz

bau-doch-selber.de Ein Internetportal kompetent und neutral für Planer, Praktiker und Hausbesitzer oder die es werden wollen. Hausausstellung, Kosten von Hochbauten, Baukosten von den Rohbau- bis hin zu den Ausbauarbeiten. Bebilderte VOB/C für Aufmaß, Kontrolle sowie Rechnungsprüfung, Berechnungsbeispiele DIN 276, DIN 277, WoFIV 2004. Vom Altbau zum Niedrigenergiehaus sowie Sanierungskosten von Fassade, Dach, Wand und Decke bis hin zum Abbruch.